

An aerial photograph of a coastal landscape. A prominent green dike runs diagonally across the frame, separating a sandy beach area from a green field. Several birds are in flight, including a large one in the upper left and several smaller ones scattered across the scene. The background shows a vast expanse of water and a distant horizon under a clear sky.

# CIRCULAIRE KANSEN VOOR GEBIEDSONTWIKKELING VAN DE FRIESE WADDENKUST

*Symposium op 13-05-2024*

*Van Dijkversterking naar Klimaatadaptieve Waddenkust*



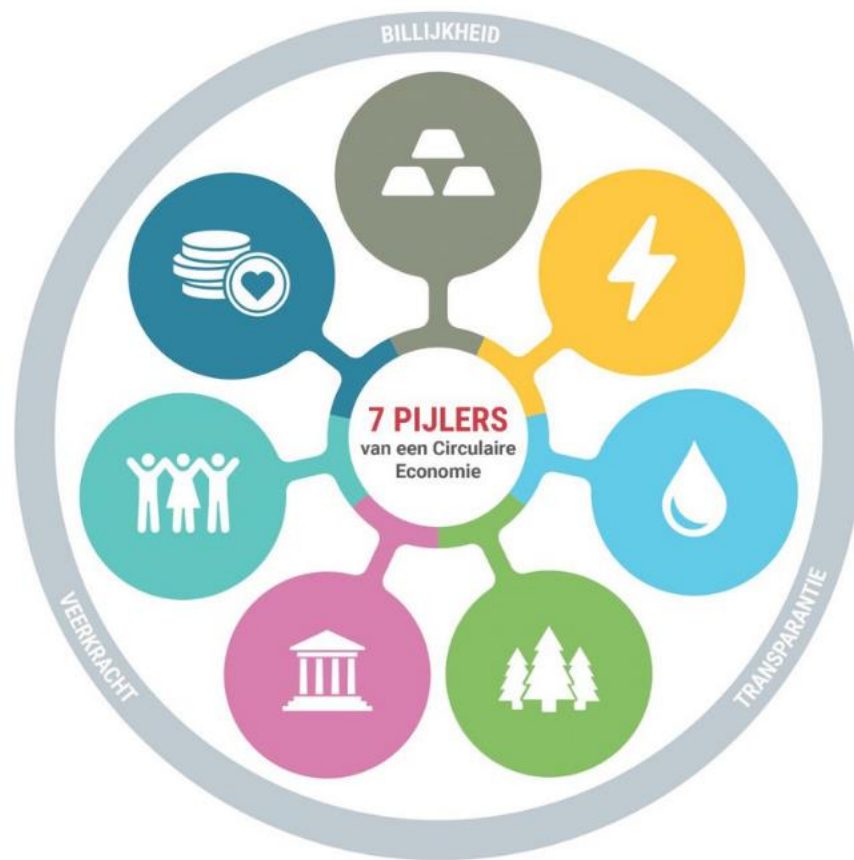
# KANSEN

# VERENIGING CIRCULAIR FRIESLAND

Nationale klimaatdoelstellingen 2030:

- 55% CO2reductie
- 50% reductie primaire grondstoffen

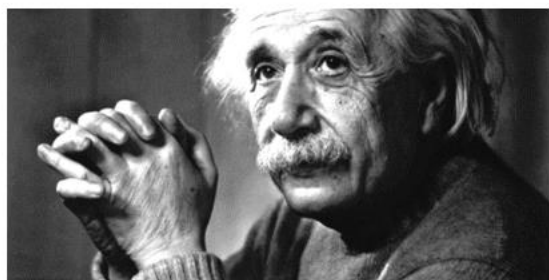
Fryslân als circulaire koploper!



# JA, MAAR...

*'Iedereen zei dat het niet kon totdat er iemand kwam die dat niet wist'*

Albert Einstein

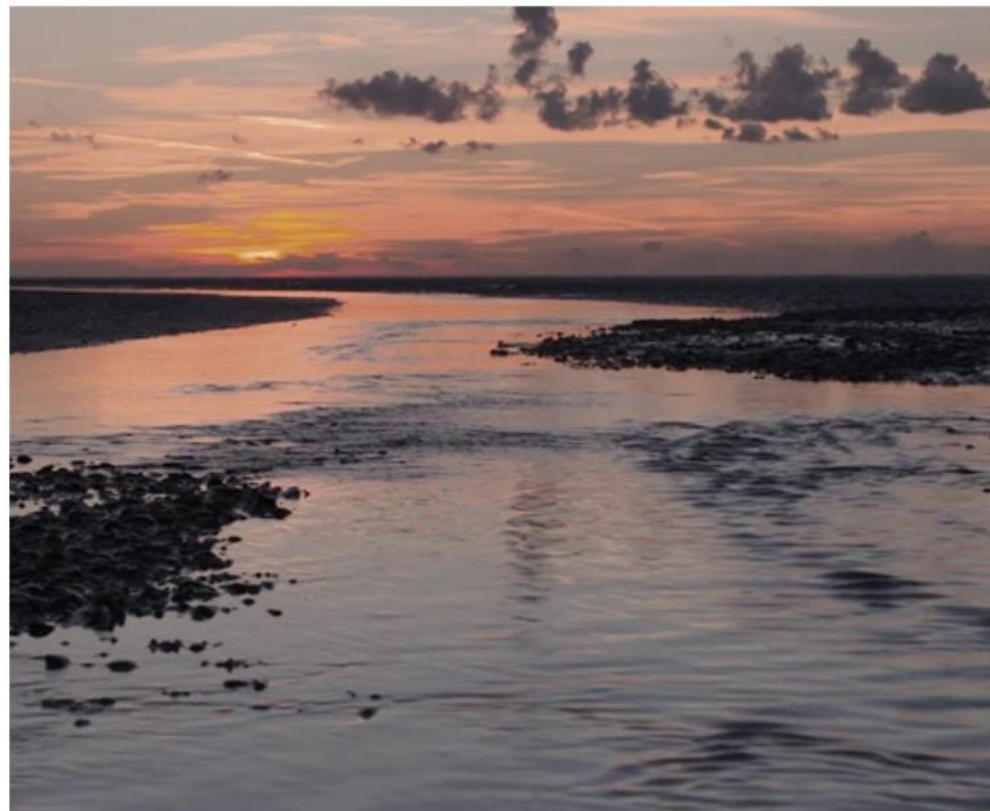


- *Provincie Fryslân*
- *Wetterskip Fryslân*
- *Rijkswaterstaat Noord*
- *It Fryske Gea*
- *LTO Noord*
- *Gemeenten Noardeast-Fryslân, Waadhoeke en Harlingen*
- *De Vogelbescherming*
- *De Waddenacademie*
- *Holwerd aan Zee*
- *Taskforce Deltatechnologie*
- *Deltaprogramma*
- *Ministerie I&W*
- *Universiteit Twente*
- *TU Delft*
- *Wageningen University & Research*
- *Investeringskader Waddengebied*



# QUOTES AMBITIETAFEL

- Groots doen, klein denken
- Benut de natuurlijke buffers van de Waddenzee
- Partijen delen urgentie
- **Samenvoegen van losse programma's en middelen maakt het mogelijk direct aan de slag te kunnen met innovatieve oplossingen**

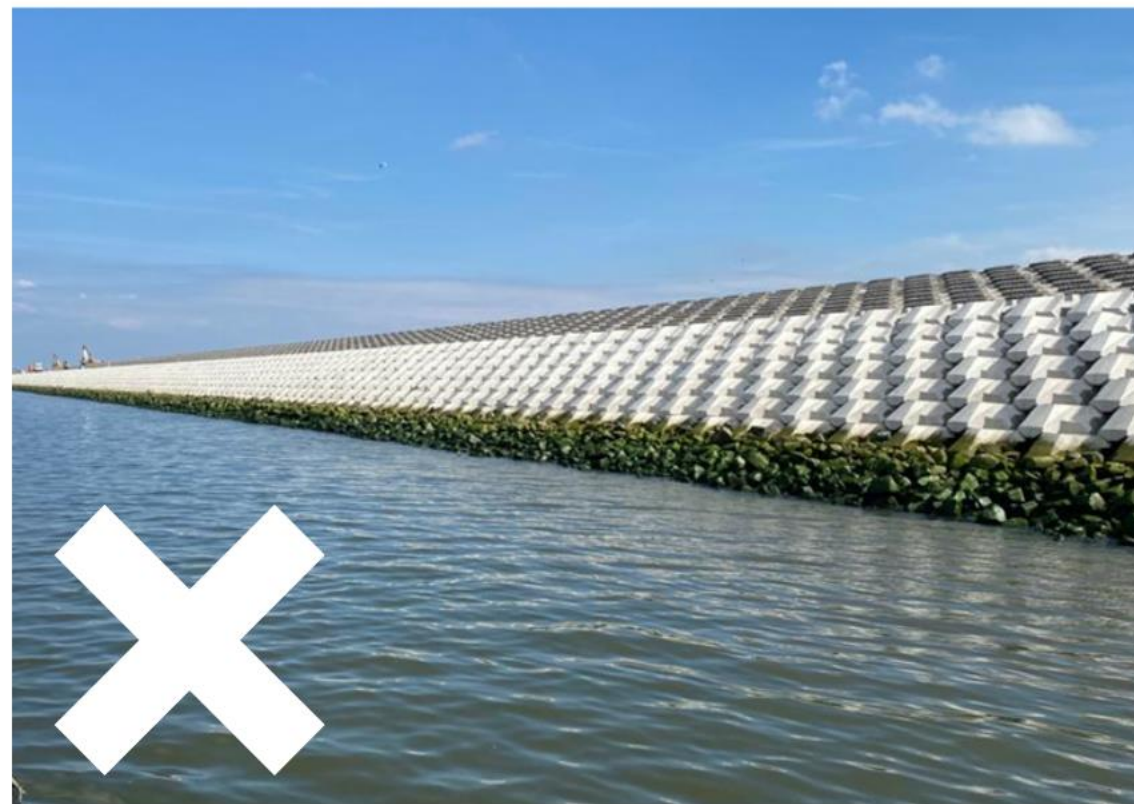


# DE RANDEN VAN HET WAD VERZACHT

Ambitie



Realiteit





# DE FRIESE WADDENKUST VERDIENT EEN PLAN!

TFDT 2050:

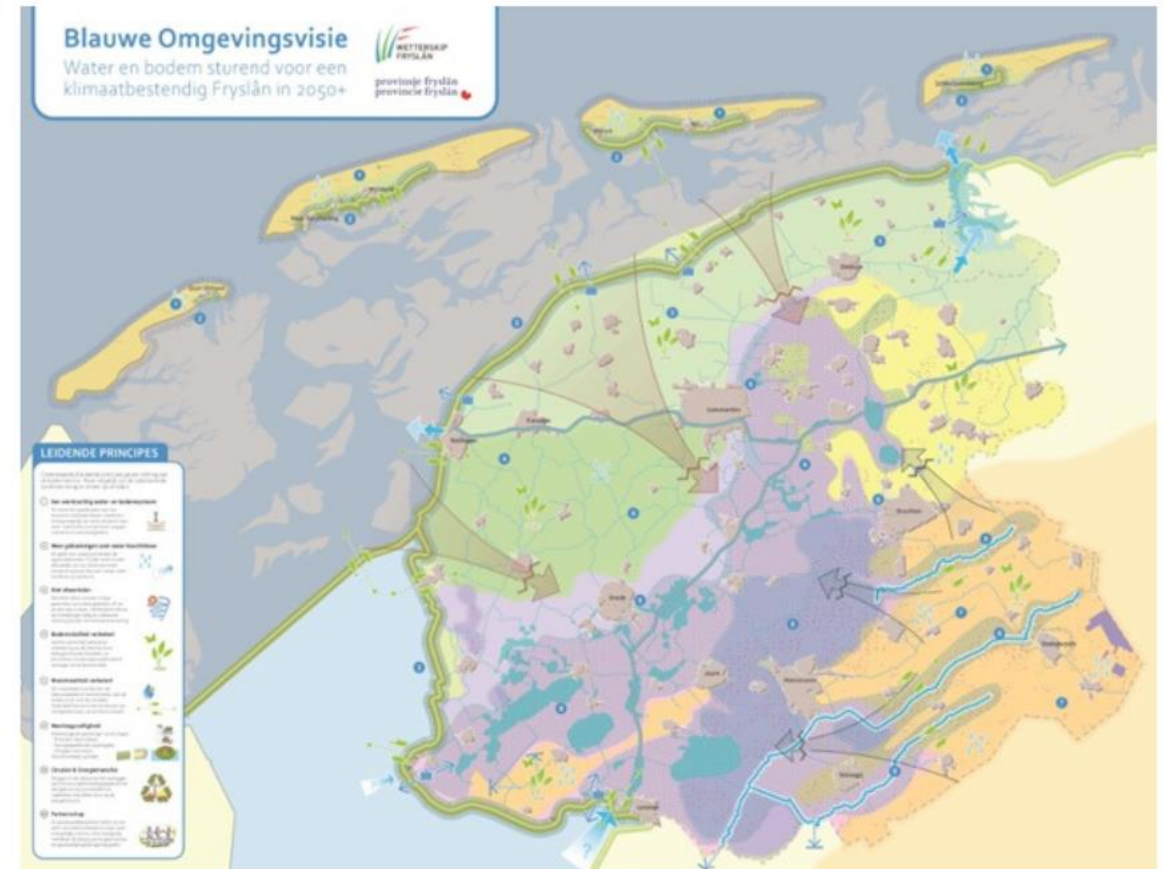
'Een groen, duurzaam, meegroeiend, waterkerend kustlandschap'



# AAN DE SLAG: MAAK EEN PLAN IN 2024-2025

## Programma's en budgetten samenvoegen

- De strijd om het (zoete) water  
Zoet waar 't moet, zout (brak)  
waar 't kan
- Strijd om de M2 en M3
- Mitigerende maatregelen  
(vergunbaarheid)



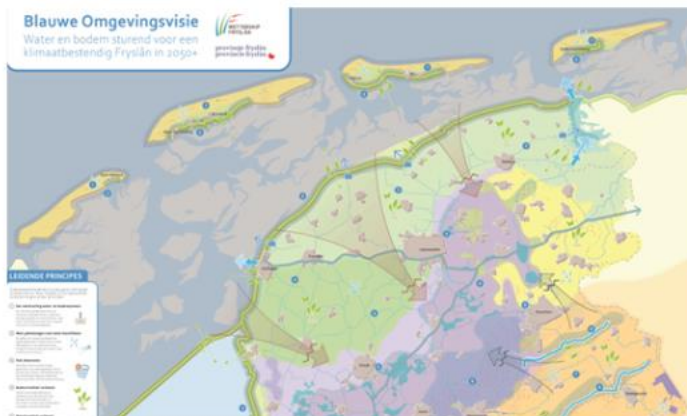
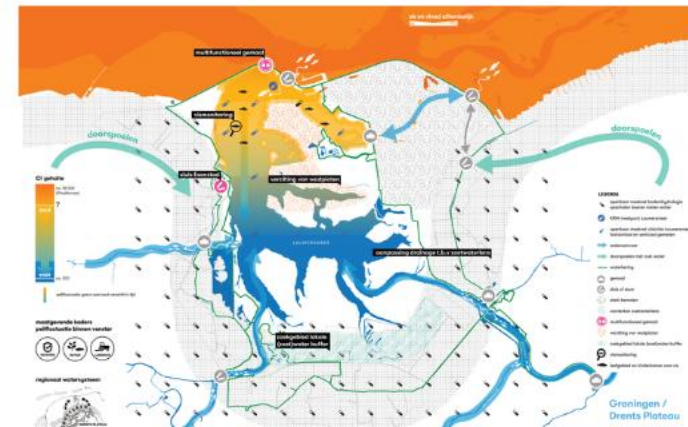
# BOUWSTENEN

- Initieel/meegroeiend
- Circulair: 100% gebiedseigen materiaal  
*MKI < 50%*
- R-ladder: Materiaalgestuurd ontwerpen
- Leefbaarheid, landbouw en natuur
- Budgetten en programma's combineren
- Leren van goede voorbeelden



# INSPIRATIEBRONNEN

- Kustvisie Hunze en Aa's
- Eems-Dollard 2050
- Lauwersmeer
- Schiermonnikoog
- Holwerd aan Zee
- De BOVI







***Bedankt!***

**CIRCULAIRE KANSEN VOOR GEBIEDSONTWIKKELING  
VAN DE FRIESE WADDENKUST**

*[www.circulairfriesland.frl](http://www.circulairfriesland.frl)*



**CIRCULAIR  
FRIESLAND**